

富士マリオットホテル山中湖

山梨県南都留郡山中湖村平野 1256-1

Press Release

2020年1月9日

富士マリオットホテル山中湖

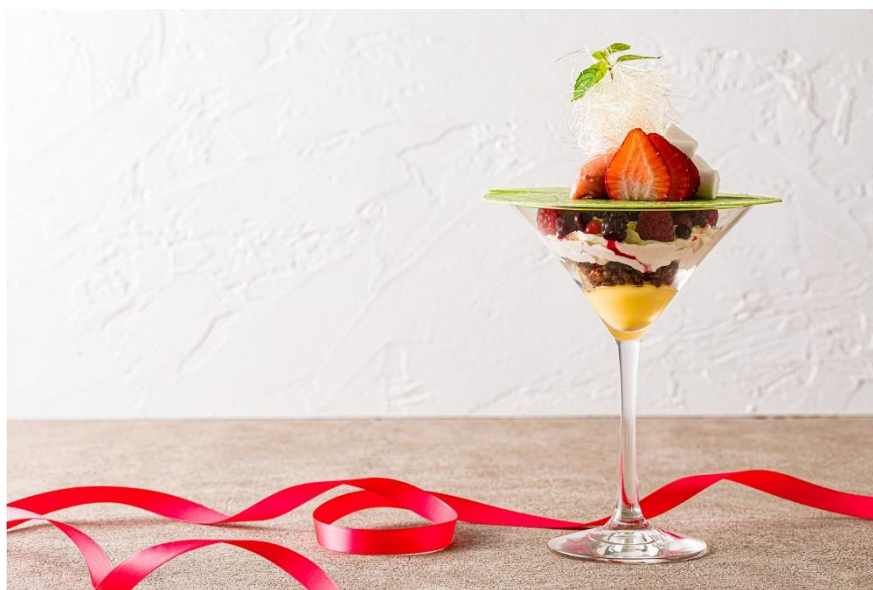
バレンタイン・ホワイトデー期間にお届けする、紅富士を表現したグラススイーツ

ファンシー ユー スイート

「Fancy You Sweet」を発売

期間:2020年2月1日(土)~3月14日(土)

場所:レストラン「Grill & Dining G」



富士マリオットホテル山中湖(山梨県南都留郡山中湖村、総支配人:佐藤 巨輔)では、バレンタイン&ホワイトデーシーズンの2020年2月1日(土)~3月14日(土)の期間、ホテル1階レストラン「Grill & Dining G」にて、冬の風物詩“紅富士”をモチーフにしたグラススイーツを発売いたします。

富士五湖のひとつ標高1,000mに位置する山中湖では、凜とした空気に包まれた冬の早朝、雪に覆われた富士山の山肌に朝日が照らされる紅富士をきれいに望むことができます。紅富士をモチーフにしたグラススイーツ「Fancy You Sweet」では、紅く染まる冬の富士山を表現したいちごやマシュマロ、シュクレフィレ(糸飴)のほか、裾野に広がる樹海をイメージしたチョコレートプレートなど、様々な食感と味わいを一度にお楽しみいただけます。大切な人と訪れる冬の山中湖への旅の思い出に、富士マリオットホテル山中湖ならではの遊び心あふれるスイーツをご堪能ください。

ファンシー ユー スイート
「Fancy You Sweet」概要



ほど苦く濃厚なチョコレートを口どけ良く焼き上げたフ
ォンダンショコラや3種のミックスベリー、クリーム・パテ
ィシエール等を重ねて山中湖の湖面に映る逆さ富士
を表現したパフェ風に。グラス上部は裾野に広がる樹
海を表現した緑のチョコレートプレートの上では、紅く
染まったフレッシュいちごとストロベリーアイスの富士
山に、積もる雪をマシュマロで、シュクレファイレ(糸飴)
の雪雲が富士山の山頂を囲んでいます。

期間：2020年2月1日(土)～3月14日(土)

時間：11:00～22:00(L.O.)

場所：レストラン「Grill & Dining G」

料金：単品 1,300円、ドリンクセット 1,800円

※ドリンクはコーヒー、紅茶等のソフトドリンクからお選びいただけます。

■レストラン「Grill & Dining G」

開放的な大きな窓と壁面に施された照明がアクセントとなる木の
ぬくもりが感じられるオールデイダイニング。富士山麓の澄んだ
空気や水で育まれた恵みを用いたグリル料理を中心に、ディナ
ーだけではなく、ランチでもご利用いただけるラウンジメニュー
やディナー後のバーメニューなど、様々なシーンにご利用いた
だけ、シェフこだわりのメニューを提供いたします。



ラウンジエリア

<おすすめラウンジメニュー>

・マリオットバーガー

全世界のマリオットホテル共通レシピで提供されるハンバーガー。ビー
フ100%の肉厚のパティにチェダーチーズとクリスピーベーコンなどが
入った食べ応え十分な一品です。



マリオットバーガー イメージ

・クラシッククラブハウスサンドウィッチ

定番のターキーとベーコン、フレッシュトマトをサクサクにトーストされた
軽い食感のパンでサンドしたクラシッククラブハウスサンドウィッチ。ブラ
ンチにも最適なメニューです。



クラシッククラブハウスサンドウィッチイメージ

提供時間：11:00～22:00(L.O 22:00)

料 金：マリオットバーガー 2,600円、
クラシッククラブハウスサンドウィッチ 2,200円

<お問い合わせ先>

富士マリオットホテル山中湖 TEL:0555-65-6400 URL:www.fuji-marriott.com

※記載のメニュー内容は、変更になる場合がございます。

※表示料金には別途消費税・サービス料(10%)を申し受けます。

マリオット・ホテルについて

世界65以上の国と地域において、500軒以上のホテルとリゾートを展開するマリオット・ホテルは、次世代の旅行者にきらめくような旅の体験を提供するべく、あらゆる面でゲストの滞在を進化させています。仕事とプライベートを融合する傾向にある世界中の旅行者とより結びつきを強くするために、モバイルでの存在感を強化しています。マリオットはスタイル、デザイン、テクノロジーを融合した「グレートルーム ロビー」や「モバイルゲストサービス」を導入するなど、革新的なアイデアで業界をリードしています。詳しい情報はwww.MarriottHotels.comをご覧ください。また、FacebookやTwitter (@marriott)、Instagram (@marriotthotels)でも情報を発信しております。マリオット・ホテルは、これまでのマリオット リワード、ザ・リッツ・カールトン・リワード、スターウッドプリファードゲスト(SPG)に代わり新たに誕生したマリオットの旅行プログラム、Marriott Bonvoy(マリオット ボンヴォイ)に参加しています。Marriott Bonvoyは会員の皆さまに並外れたグローバルブランドポートフォリオやMarriott Bonvoy Momentsでの体験、そして無料ホテル宿泊に向けたポイントやエリートステータス昇格に向けた泊数獲得を含む、比類なき特典をお届けします。無料会員登録やプログラム詳細については、MarriottBonvoy.marriott.comをご覧ください。

本件に関する報道関係の皆様からのお問い合わせ先

富士マリオットホテル山中湖 広報担当: 釜中

TEL: 090-4089-8266 E-mail: press@fuji-marriott.com